

Cloud voice communication server

---

# Progettate comunicazioni aziendali su misura con **iPECS UCP**



**iPECS**  
Your Communications Solution



L'azienda diventa sempre più mobile e si affida sempre più alla facilità d'uso dei dispositivi ed alla collaborazione. La vostra soluzione di telecomunicazione deve essere semplice, potente ed assicurare il ritorno dell'investimento. Per ottenere risultati e restare competitivi, indipendentemente dalle dimensioni, occorrono strumenti che si integrino perfettamente fra loro, consentendo decisioni importanti rapide e consapevoli, in un ambiente di lavoro più efficiente.



## LA PRODUTTIVITÀ AUMENTA CON LA COMUNICAZIONE UNIFICATA

Per migliorare costantemente la produttività nella vostra attività, iPECS UCP è la piattaforma principale, e iPECS UCS l'applicazione che assicura la comunicazione unificata mediante connessione con iPECS UCP. Per le piccole e medie aziende, iPECS UCS è un sistema di comunicazione unificata semplice e integrato. Per le aziende di maggiori dimensioni, iPECS UCS si espande sino ad includere funzioni avanzate di UC. iPECS UCP riunisce diverse applicazioni e strumenti di comunicazione, consentendo di lavorare con facilità e servire i clienti nel modo più efficiente. iPECS UCS Client è un'intuitiva applicazione per desktop e dispositivi mobili, creata per gli utenti PMI che desiderano comunicare facilmente con i propri colleghi. Ovunque vi troviate, sarete in grado di raggiungere le risorse necessarie. Con un solo clic del mouse, iPECS UCS Client accede istantaneamente alle risorse condivise, quali la rubrica aziendale centrale e la sincronizzazione delle agende. I dati di presenza vengono usati per ridurre la latenza di comunicazione e per comunicare con gli altri nel formato più adeguato, che si tratti di messaggistica istantanea, chiamate vocali, videoconferenza, SMS o altro. Le applicazioni e i file sono condivisibili, per la revisione delle informazioni più aggiornate, come ad esempio i registri delle vendite, migliorando le decisioni e i tempi di risposta. iPECS UCS semplifica le comunicazioni dell'azienda ed accresce la produttività, collegando voce e altre applicazioni di comunicazione sotto un'unica interfaccia intuitiva per l'utente.

## MINORI COSTI DI GESTIONE E MENO SPESE DI COMUNICAZIONE

Ericsson-LG Enterprise e Promelit Communication Systems si occupano di aziende di ogni dimensione da oltre 40 anni: un'esperienza che si riflette nei prodotti e nelle soluzioni. iPECS UCP, rivolto ad imprese sia piccole che medie che grandi, aiuta a risparmiare sulle spese e a ridurre i costi. iPECS UCP utilizza infatti un'architettura modulare interamente distribuita, per assicurare tutti i vantaggi del VoIP. L'infrastruttura unica per voce e dati riduce in modo significativo i costi di gestione della soluzione di comunicazione. iPECS UCP nasce con una modularità e un'architettura distribuita esclusive e consente, in modo economico, la creazione di ambienti di comunicazione quali la gestione multisede e l'ufficio mobile. I gateway di tipo modulare, i terminali e i soft client possono essere posizionati ovunque vi sia accesso alla rete. E poiché gli utenti possono collegarsi ovunque, i costi delle chiamate si riducono e la produttività aumenta. iPECS UCP è facilmente scalabile, con licenze modulari. Tale scalabilità consente un risparmio sull'investimento iniziale e protegge quelli futuri. Le spiccate doti di ridondanza assicurano l'operatività anche nell'improbabile caso di guasti, grazie all'alimentazione duplicata e ai moduli call server. La gestione intelligente di iPECS consente alla versatilissima interfaccia di far risparmiare tempo e costi di gestione in ambiente distribuito, con tutte le soluzioni. E la teleconferenza audio e video multiutente via sistema elimina la necessità di onerosi servizi di conferenza di terze parti.

## FACILE DA USARE E DA GESTIRE

Gestire situazioni come, ad esempio, l'aggiunta di un nuovo dipendente, lo spostamento degli apparecchi, l'invio all'esterno di rappresentanti o la nascita di una nuova filiale, con iPECS UCP è sempre facile. Grazie alla configurazione semplice e intuitiva e all'installazione plug and play, i responsabili IT apprezzano la possibilità di individuare dove occorrono le soluzioni iPECS, senza limiti di configurazione farraginosi o complessi. Fino a 500 call server iPECS sono monitorabili e gestibili da un unico punto in remoto, e dispongono di accesso completo al database e alle funzioni di manutenzione di ciascun sistema, da ovunque. Grazie alla struttura modulare di hardware e software, è sufficiente aggiungere licenze per aumentare la capacità o la copertura del servizio con il crescere dell'azienda.

# Il modo più semplice e conveniente per le soluzioni UC&C e per la mobilità

Piattaforma di comunicazione unificata iPECS UCP



iPECS UCP è la piattaforma Ericsson-LG Enterprise di comunicazione unificata, creata per soddisfare le esigenze di comunicazione di PMI e grandi aziende. Innovativa, anzi rivoluzionaria, iPECS UCP rappresenta una soluzione di comunicazione unificata e per la mobilità davvero pronta all'uso. In più, è scalabile verso soluzioni ancora più avanzate.

## Comunicazione unificata facile ed economica

Il server iPECS UCS Standard è integrato in UCP. Gli utenti dispongono, su un'unica piattaforma, di video, messaggistica istantanea, audioconferenza, voice mail visuale e chiamate vocali. Con il server esterno, iPECS UCS Premium aggiunge inoltre diverse funzioni di collaborazione.

## Maggiore affidabilità grazie all'architettura distribuita

La ridondanza geografica dei server e le funzioni T-Net assicurano elevata affidabilità e rendono la gestione estremamente facile per uffici sia locali che remoti.

## Connettività sempre ed ovunque

Client mobile iPECS UCS, estensione mobile, DECT e terminali Wi-Fi sono ottimizzati. Le comunicazioni mobili sono disponibili sia in ufficio che fuori ufficio.



## Il business gira meglio

iPECS CCS, IPCR, Attendant, NMS, Voice Mail, Click Call e Microsoft Lync sono ottimizzati. Tali applicazioni aiutano gli utenti a creare una soluzione di comunicazione efficiente, unificata e rispondente alle esigenze della specifica attività.

## Semplicità di installazione e di gestione

La gestione via web (ad es. il wizard di installazione) basata su HTML5 aiuta l'amministratore ad installare con facilità e, altrettanto semplicemente, apportare modifiche alla configurazione.

## Un investimento che rende

La capacità è espandibile con semplici licenze. Gli utenti risparmiano sul costo iniziale e possono decidere di investire in una licenza aggiuntiva in caso di crescita dell'attività.



## Tre modelli di UCP

Gli utenti possono facilmente espandere la capacità del sistema partendo dalle soluzioni base UCP100, UCP600, UCP2400 con licenza iPECS UCP.



# Ampie funzionalità

Le numerose funzionalità integrate nel sistema e il server UC offrono varie applicazioni e funzioni collaborative per soddisfare ogni tipo di esigenza.

## Gruppi di risposta

È composto da una stazione principale e dai membri del gruppo (fino a 32, stazione inclusa), configurabili dall'amministratore. Quando il capogruppo riceve una chiamata, possono rispondere anche tutti i membri del gruppo. Per le chiamate in uscita, i membri possono usare la propria numerazione o quella del gruppo, conservando impostazioni e restrizioni.

## Voice mail integrato

Il voice mail è integrato in iPECS UCP e supporta numerose funzioni quale il risponditore automatico multilingue, la casella vocale in cascata, la notifica e-mail dei messaggi, la centralizzazione del servizio ed altro ancora. In UCP100/600 il VM è integrato, mentre UCP2400 richiede il modulo UVM.

## Ridondanza geografica di sistema

Il sistema iPECS UCP supporta un'operatività ridondante del processore in modalità di tipo hot standby. L'UCP di riserva monitora l'UCP attivo e, se questo cade o si resetta, l'UCP di riserva prende il suo posto e mantiene il controllo del sistema.

## Funzioni alberghiere integrate

iPECS UCP dispone di funzioni alberghiere integrate ed offre interfaccia PMS proprietaria o connessione certificata a Fidelio. Supporta funzioni alberghiere quali check-in/out, stato camera, fatturazione, chiamate di emergenza, sveglia, registrazione dati minibar, dati cliente.

## Estensione mobile

Lo smartphone può essere associato al derivato per effettuare e ricevere chiamate attraverso il sistema telefonico. Le chiamate in ingresso vengono inviate contemporaneamente al telefono da scrivania e al cellulare. Se il cellulare è accoppiato con un gruppo, le chiamate al gruppo possono anche suonare sul cellulare.

## Control T-NET centralizzato

In una rete T-NET di controllo centralizzato, un UCP centrale controlla tutti i moduli e i terminali remoti assicurando accesso trasparente in rete a tutte le funzioni dei sistemi centrali iPECS, nonché alle risorse connesse ai sistemi iPECS. In più, offre l'opzione failover in caso di problemi a una parte della rete.

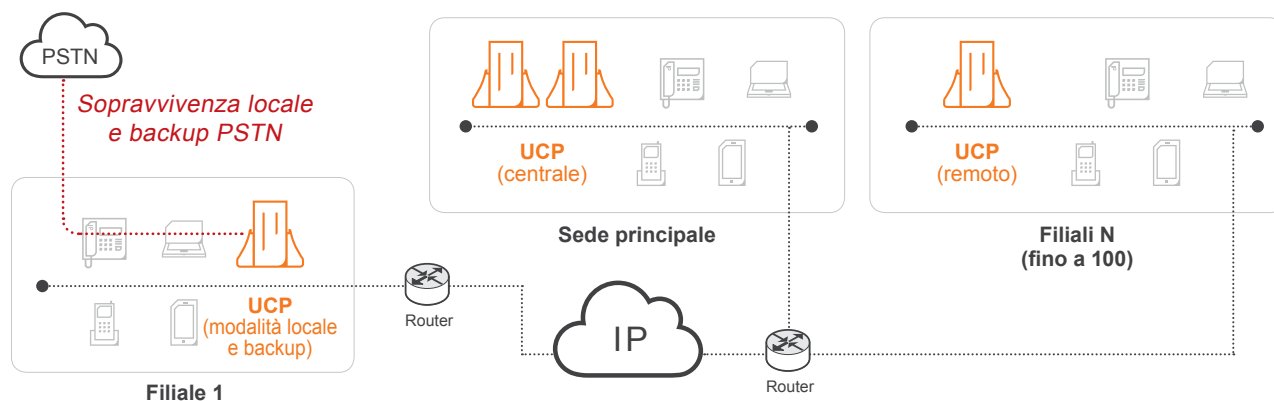
## SIP incorporato

UCP è nativo IP: questo significa che integra una vasta suite di applicazioni SIP, anche di terze parti, e supporta l'utilizzo di linee urbane (SIP trunk) e di terminali SIP. Con iPECS UCP gli utenti possono integrare tra loro diverse risorse di comunicazione.

## Potenti funzioni di gestione

iPECS UCP offre oltre 300 funzioni di gestione delle chiamate. ACD, hot desking (postazioni mobili), instradamento chiamate individuale, instradamento chiamate basato su identificativo chiamante in entrata, richiamata web ed altro ancora.

### ► Architettura distributiva e ridondanza geografica



# Le funzioni di iPECS UCS

iPECS UCP offre numerose funzioni di comunicazione unificata con server e client UCS.

## iPECS UCS, i fatti salienti

### UCS Standard (integrato)

Senza server hardware né installazione

### Client mobile (Android/iOS)

Supporto per videochiamate incluso

### Videoconferenza di alta qualità

Fino a 6 utenti, condivisione documenti, desktop e applicazioni

### Presence e messaggistica istantanea

Presenza mobile e stato personale basati sul calendario di Outlook

### Integrazione Outlook

Calendario Outlook, click to call da applicazioni Office

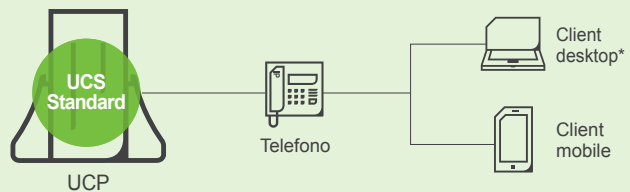
※ Funzioni UCS a seconda della versione (Standard o Premium).

## Tipologie server iPECS UCS

### ► Tipo 1

#### UCS Standard (integrato)

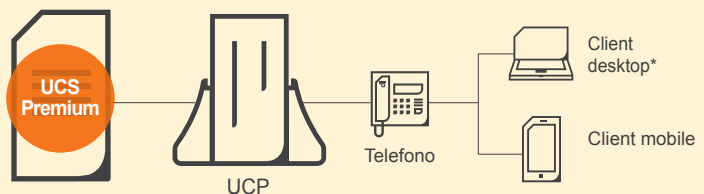
- Server UCS integrato in UCP
- Risparmio su server hardware e sistema operativo



### ► Tipo 2

#### UCS Premium (esterno)

- Server UCS esterno
- Funzioni e strumenti collaborativi avanzati



\* Client desktop: due tipologie di client, con o senza funzione chiamata.

## Principali funzioni e vantaggi di iPECS UCS

- Controllo chiamate: controllo rispondi/rifiuta/attesa/parcheggia/trasferisci su client UCS
- Chiamata con clic: selezione in uscita di facile uso su browser web o applicazione Windows
- Chat (IM): chat di testo one-to-N (one-to-one su UCS Standard)
- Composizione diretta inoltra/richiamata: riduzione costi chiamate e maggiore affidabilità
- Integrazione Outlook: sincronizzazione rubrica e calendario di MS Outlook
- Tabella organizzativa: personalizzazione mediante active directory
- Gestore audioconferenze: conferenza vocale (ad hoc, stanza e gruppo) incluso invito utenti via drag and drop
- Chiamate in conferenza e collaborazione: videoconferenza fino a 6 utenti su UCS Premium, comprendente condivisione schermata/programma, lavagna, condivisione indirizzi web
- Voice mail visuale: gestione grafica voice mail e notifica voice mail urgenti



◦ Client desktop UCS

◦ Client mobile UCS (Android e iOS)

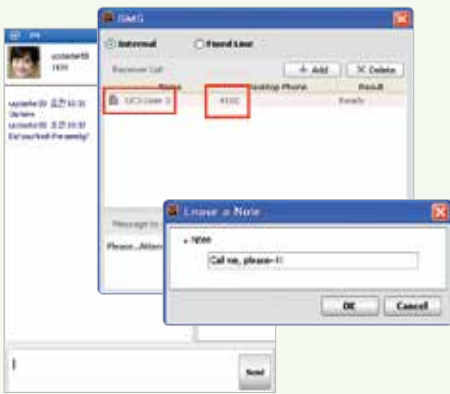
# UCS Standard o UCS Premium

iPECS UCS offre una versione Standard per le piccole e medie aziende, e una Premium per le aziende di maggiori dimensioni. Tutte le funzionalità sono create per consentire a imprese di qualsiasi tipologia e dimensione di trarre profitto dal proprio investimento.



Caratteristiche	Standard	Controllo chiamate Standard	Premium	Controllo chiamate Premium
Numero massimo di utenti registrati	UCP 100	100		100
	UCP 600	200		600
	UCP 2400	400		2400
Login simultanei	UCP 100	100		100
	UCP 600	200		600
	UCP 2400	400		2400
Presence	Sì	Sì	Sì	Sì
Presence registrate	50	50	200	200
Messaggistica istantanea	(1:1)xN	(1:1)xN	(1:N)xN	(1:N)xN
Chiamata audio	Sì	No	Sì	No
Videochiamata	Sì	No	Sì	No
Chiamata con un clic	Sì	Sì	Sì	Sì
Controllo chiamata	Sì	Sì	Sì	Sì
Voice mail visuale	Sì	Sì	Sì	Sì
Gestore audioconferenze	Sì	Sì	Sì	Sì
Supporto active directory	No	No	Sì	Sì
Sincronizzazione Outlook	Contatto	Contatto	Contatto/ Calendario	Contatto/ Calendario
Integrazione MS Exchange	No	No	Sì	Sì
Tabella organizzativa	No	No	Sì	Sì
Videoconferenza fino a 6 utenti	No	No	Sì	No
Collaborazione	No	No	Sì	Sì
Client mobile (Android, iPhone)	Sì	Sì	Sì	Sì

\* Dettaglio delle caratteristiche nelle prossime pagine



Messaggio istantaneo/SMS/Nota



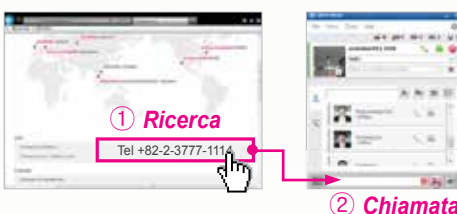
Popup chiamata e memorandum



Chiamata telefonica e audioconferenza



Videochiamata e videoconferenza



Chiamata con un clic

## Presence integrata

- Decisione immediata sulla reperibilità in base al colore dell'icona di stato
- Risparmio tempo e costi con comunicazione in tempo reale e collaborazione con gli utenti disponibili
- Impostazione "non disturbare" integrata disponibile per UCS e telefono in contemporanea

## Messaggistica istantanea, SMS e note

- Diverse modalità di chat: one-to-one, one-to-N, ad hoc, meet-me
- Invito utenti mediante drag and drop
- Crittografia pacchetti via AES
- Invio e ricezione messaggi di testo verso altri utenti interni al sistema iPECS o utenti SMS esterni
- Memorandum per utenti UCS non in linea

## Chiamata audio

- Finestra popup della chiamata con indicazione dati chiamante
- Finestra popup di Outlook con indicazione dati chiamante
- Avviso di chiamata disponibile nel corso di una chiamata

## Conferenza telefonica

- Gestore audioconferenze con interfaccia grafica
- Con sistema audioconferenza integrato
- Creazione conferenze semplificata grazie all'interfaccia grafica e alle funzioni drag and drop
- Controllo conferenza (invito/modifica moderatore/muto/blocca/registra)

## Videochiamata

- Videochiamata one-to-one da desktop e client mobile UCS
- Risoluzione video QCIF, CIF, 4CIF

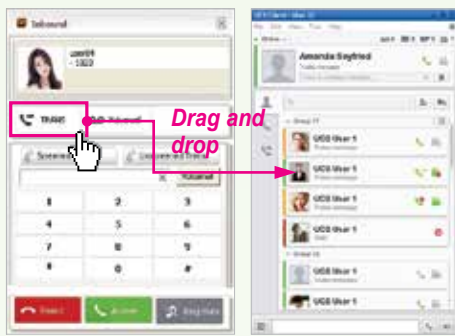
## Videoconferenza

- Conferenza ovunque e in ogni momento
- Videoconferenza fino a 6 utenti e 8 gruppi (su dispositivi mobili solo one-to-one)
- Risoluzione video QCIF, CIF, 4CIF
- Conferenza ad hoc
- Conferenza meet-me e notifica e-mail
- Condivisione applicazioni durante la conferenza
- Monitoraggio remoto, istantanea, registrazione
- Modalità presentazione (one-to-32)

## Chiamata con un clic

- Selezione facile da browser web
- (1) Si acquisisce il numero trascinandolo con il mouse
- (2) Si chiama dalla barra di chiamata rapida o con l'assistente alla chiamata





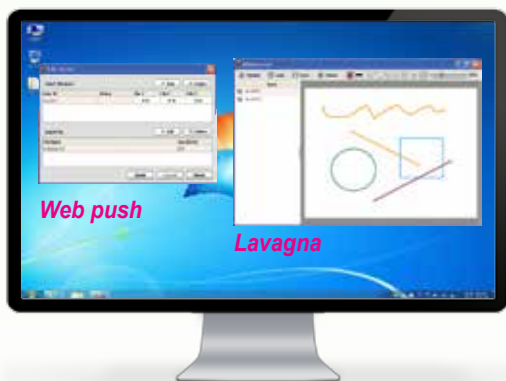
Trasferimento di chiamata



Voice mail visuale



Sincronizzazione Outlook

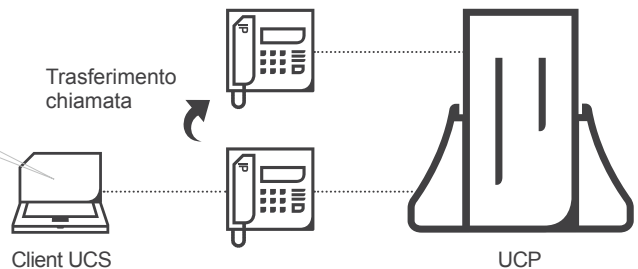


Collaborazione

## Controllo chiamate

- Controllo chiamate entranti su client desktop UCS
- Maggior parte delle funzioni eseguibile con un clic o via drag and drop
- Rispondi/chiudi/rifiuta/trasferisci/trattieni/parcheggia

► **Esempio:** Trasferimento chiamata mediante drag and drop



## Voice mail visuale

- Facile recupero dei messaggi mediante interfaccia grafica
- Sincronizzazione automatica con UVM
- Supporta client desktop e mobile

## Sincronizzazione Outlook

- Sincronizzazione con rubrica e calendario Outlook
- I contatti salvati su Microsoft Outlook sono sincronizzati nelle directory private degli utenti di iPECS UCS
- Se è attivata l'opzione privato, il calendario non si apre agli utenti condivisi da iPECS UCS
- Selezione facile dei contatti MS Outlook

## Integrazione Microsoft Exchange Server

- Più precisa sincronizzazione del calendario con Exchange Server
- Sincronizzazione calendario Outlook con o senza login UCS
- Opzione 1: integrazione con client MS Outlook locale
- Opzione 2: sincronizzazione tra Exchange Server e UCS Server

## Collaborazione

- Invio file
- Condivisione programmi
  - Applicazione: condivisione in tempo reale di documenti, fogli di lavoro, presentazioni e disegni
  - Desktop: condivisione schermate con altri utenti UCS
- Web push: condivisione indirizzi web con altri utenti UCS
- Lavagna: condivisione disegni e testo in forma libera

# Applicazioni per aziende che funzionano

Ogni impresa ha diverse esigenze di comunicazione e soddisfare tali esigenze è determinante per la scelta della soluzione ottimale. Ericsson-LG Enterprise iPECS UCP offre diverse applicazioni e client mobili per soddisfare le più varie necessità connesse alla vostra attività.

Le seguenti applicazioni saranno supportate su UCP P2 o successivi.



## Risponditore iPECS (ufficio e hotel)

Il risponditore iPECS comprende le funzioni alberghiere e il soft phone

- Funziona senza telefono esterno
- Registrazione/statistiche/cronologia
- Supporto per videochiamate
- Check-in/out, sveglia, stato camera ecc.



## iPCR iPECS

Soluzione di registrazione e monitoraggio chiamate strettamente integrata nelle piattaforme iPECS Call e Call center

- Registrazione centralizzata o distribuita
- Registrazione chiamate crittografabile
- Registrazione da linea urbana o derivato
- Riproduzione annuncio durante chiamata



## CCS iPECS

Soluzioni call center IP multicanale che si integrano al meglio con le piattaforme iPECS

- CCS Q: CC multicanale in entrata
- CCS Desk: software desktop per agenti
- CCS Report: monitoraggio e rendicontazione



## NMS iPECS

Potente strumento di gestione rete web-based: efficienza operativa e massima reattività ad allarmi di sistema, accesso remoto, statistiche e notifiche di allarme

- Gestione guasti e monitoraggio del sistema in tempo reale
- Accesso mediante client basato su web
- Statistiche del traffico

## Capacità

Categoria		UCP100	UCP600	UCP2400	Note
Armadio		MCKTE		10 slot	10' slot per alimentazione
Canali	Base	50	100	600	
	Max.	200	600	2400	
Estensioni/derivati		200	600	2400	
Linee esterne CO/IP		100	600	998	
Porte disponibili su modulo UCP	Base	2FXS (BCA)	-	-	
	Opzione	4CO o 2BRI o 4BRI	-	-	
Canali VoIP	Disponibili su modulo UCP	2-6 can.	6 can.	-	
	Disponibili con licenza	16 can.	24 can.	-	licenze da 8 canali
	Capacità massima	200	600	998	con VOIM
Audio conferenze		6/10/14/18	6/18	*	*richiede MCIM
Voice mail su UCP (VSF)	Base	4 can./4 ore	6 can./6 ore	-	
	Max.	4 can./14 ore	6 can./16 ore	-	con licenza
VM esterno	VMIM	8 can./18 ore			
	UVM	8 can./50 ore base, max 16 can./200 ore			con licenza
UVM per sistema		100	100	100	
MCIM per sistema			30		
Posti operatore			50		
Porta seriale (RS-232C)			1		
USB (3.0) Host port			1		

## Componenti

	Scheda	Descrizione
UCP Call Server	UCP100	Unified Communications Platform Server 100, da 50 a 200 porte
	UCP600	Unified Communications Platform Server 600, da 100 a 600 porte
	UCP2400	Unified Communications Platform Server 2400, da 600 a 2400 porte
Trunk gateway	UCP-COIU4	Scheda 4 urbane analogiche per modulo UCP100
	UCP-BRIU2/4	Scheda 2/4 BRI per modulo UCP100
	LIK-VOIM8/24	Modulo 8/24 canali VoIP
	UCP-LGCM4/8	Modulo 4/8 urbane analogiche
	LIK-BRIM2/4	Modulo 2/4 accessi base
Extension gateway	LIK-PRIM	Modulo 1 accesso primario
	LIK-DTIM8/24	Modulo 8/24 porte digitali
	UCP-SLTM4/8/32	Modulo 4/8/32 porte BCA
Altri gateway	LIK-MCIM	Modulo 32 canali multic conferenza
	LIK-VMIM	Modulo Voice mail (8 can./18 ore)
	UCP-UVM	Modulo Voice mail (8 can./50 ore default, expand. a 16 can./200 ore con licenza)
	UCP-ES8G/8GP	Modulo 8 porte Gigabit Ethernet Switch/PoE

## Specifiche

<b>Alimentatore moduli</b>
AC Voltage Input 100-240 V AC +/-10% @ 50/60 Hz
AC Current Input 1,0 amp
DC Output 48 VDC @ 0,8 amp
<b>Alimentatore telefoni</b>
AC Voltage Input 100-240 V AC +/-10% @ 50/60 Hz
AC Current Input 0,2 amp
DC Output 48 VDC @ 0,3 amp
<b>Alimentatore PSU armadio</b>
AC Voltage Input 100-240 V AC +/-10% @ 50/60 Hz
Fusibile T6.3, AC 250 V
DC Output 48 VDC - 5,3 amp / 5VDC @ 1 amp
<b>Ambiente di lavoro</b>
Temperatura 0-40°C
Umidità 0-80% (senza condensa)
<b>Dimensioni (LxAxP)</b>
Moduli 38,8 x 230 x 194,5 mm
Armadio MCKTE 440 x 265,6 x 318,2 mm
Kit montaggio a parete 436,6 x 53 x 318 mm
<b>Peso</b>
Moduli 1,5 Kg
Armadio MCKTE 7,78 Kg (9,32 Kg con modulo PSU)
Kit montaggio a parete 4,32 Kg

# Terminali

iPECS UCP supporta un'ampia gamma di terminali, tra cui telefoni digitali ed IP, telefoni SIP, DECT, dispositivi mobili e telefoni per conferenza su IP. Tali terminali sono progettati per utenti business che richiedono una gamma di dispositivi telefonici ricchi di funzioni per soddisfare esigenze in continua evoluzione. iPECS UCP vi dà accesso a una vasta scelta di apparecchi e client per soddisfare le vostre specifiche necessità.

## Telefoni IP



### LIP-9002

- Display grafico a 2 righe
- 4 tasti funzione programmabili con LED
- Supporto PoE (802.3af)
- Open VPN
- Protezione LLDP-MED/802.1x
- 2 porte 10/100 BASE-T



### LIP-9010

- Display grafico a 3 righe LCD retroilluminato
- 5 tasti funzione programmabili con LED di tre colori
- Supporto PoE (802.3af)
- Open VPN
- Protezione LLDP-MED/802.1x
- 2 porte 10/100 BASE-T



### LIP-9020

- Display grafico a 4 righe LCD retroilluminato
- 10 tasti funzione programmabili con LED di tre colori
- Supporto PoE (802.3af)
- Open VPN
- Protezione LLDP-MED/802.1x
- 2 porte 10/100/1000 BASE-T



### LIP-9030

- Display grafico a 6 righe LCD retroilluminato
- 24 tasti funzione programmabili con LED di tre colori
- Supporto PoE (802.3af)
- Open VPN
- Protezione LLDP-MED/802.1x
- 2 porte 10/100/1000 BASE-T



### LIP-9040

- Display grafico a 8 righe LCD retroilluminato
- 32 tasti funzione programmabili con sfondo LCD e LED di tre colori
- Supporto PoE (802.3af)
- Open VPN
- Protezione LLDP-MED/802.1x
- 2 porte 10/100/1000 BASE-T



### LIP-9070

- LDC touch a colori TFT da 7"
- Risoluzione WVGA
- Sistema operativo Android
- Supporto Gigabit
- Lettore media, visualizzatore immagini
- Fotocamera CMOS 1,3 megapixel
- Videochiamate con client video iPECS (UCS, LIP-8050V, Phontage)
- Tasti contestuali flessibili: 48 per SIP / 30 per protocollo iPECS
- 2 porte 10/100/1000 BASE-T



### LIP-9012DSS

- Compatibile con: LIP-9020/30/40
- Tasti flessibili: 12 con LED di tre colori
- Etichette: carta
- Connessioni DSS: 1



### LIP-9024DSS

- Compatibile con: LIP-9020/30/40
- Tasti flessibili: 24 con LED di tre colori
- Etichette: carta
- Connessioni DSS: 1

## Telefoni DECT



### LIP-9024LSS

- Compatibile con: LIP-9020/30/40
- Tasti flessibili: 12 con LED di tre colori e 2 tasti cercapersone
- Etichette: LCD
- Connessioni DSS: 1



### 9070 DSS48

- Compatibile con: LIP-9070
- Tasti flessibili: 48
- Etichette: carta
- Connessioni DSS: fino a 2



### GDC-500H

- Protocollo: Standard GAP + proprietario Ericsson-LG
- Accesso facile mediante 2 tasti contestuali (soft key), navigazione a 5 vie
- Lingue: 7 (italiano, inglese, spagnolo, svedese, russo, turco, tedesco)
- Bluetooth: Si (V2.1, profilo cuffia)
- Vivavoce: Si



### GDC-800H (IP DECT)

- Kit: GDC-800H (terminale), GDC-800Bi (base) e GDC-800R (ripetitore)
- LCD a colori da 2" retroilluminato
- Suoneria polifonica
- Capacità elenco chiamate archiviate: 25
- Rubrica 100/200 numeri (locale/centrale)
- Tasti emergenza
- Doppio altoparlante vivavoce
- Presa cuffia
- 16 lingue

# iPECS

Your Communications Solution

Le informazioni qui contenute sono soggette a modifiche senza preavviso conseguenti ad evoluzioni metodologiche, di design e produttive.  
Ericsson-LG e PCS declinano ogni responsabilità per eventuali errori od omissioni nonché per qualsiasi danno derivante dall'uso del presente documento.  
© Ericsson-LG Co., Ltd. 2006-2014.



PCS Promelit Communication Systems  
Via Modigliani 20, 20092 Cinisello Balsamo  
Tel. 02.86884.1 - Fax 02.86884245  
[www.promelit.it](http://www.promelit.it) - [info@promelit.it](mailto:info@promelit.it)

iPECS is an Ericsson-LG Brand

